

ASINM[®]



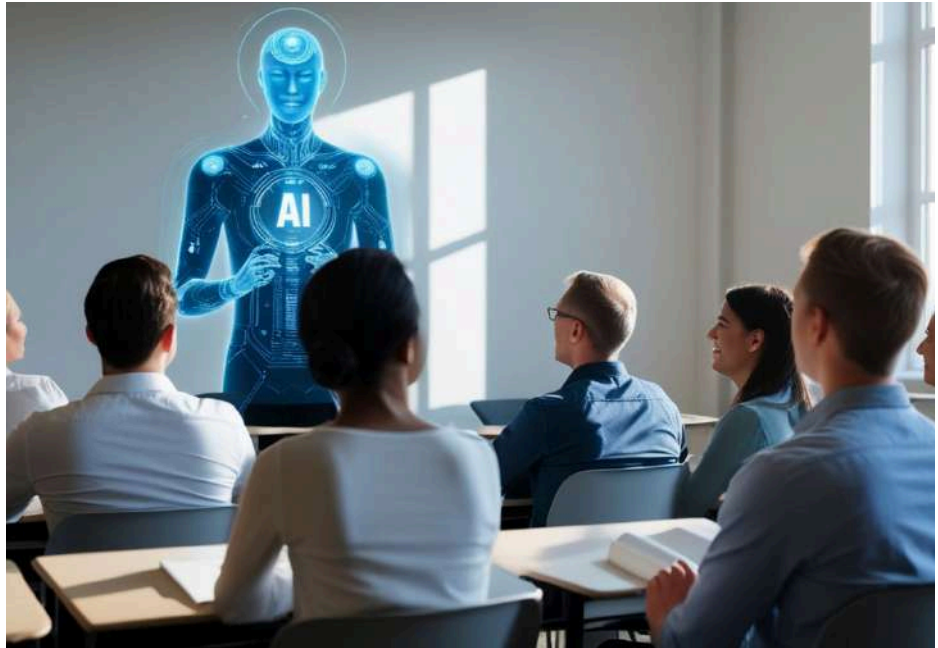
ASINM N° 003-001

Magnus Dr. (h.c) Esteban Castillo
Socio Líder ASINM

Humanos en Evolución Coexistir y Liderar en la Era de la IA

AUTOR DE ILUSTRACIONES, DIAGRAMACIÓN, EDICIÓN GRÁFICA: Msc. Rebeca Zapata

COEXISTIR Y LIDERAR EN LA ERA DE LA IA



La Cuarta Revolución Industrial no es solo un cambio tecnológico; es un quiebre civilizatorio. Por primera vez, una inteligencia no humana opera nuestro sistema operativo principal: el lenguaje.

En esta tercera entrega, analizamos cómo la neurociencia y la estrategia empresarial deben converger para no solo sobrevivir, sino liderar esta transformación.

EL GRAN QUIEBRE

LA IA COMO INFRAESTRUCTURA

A diferencia de las herramientas antiguas, la Inteligencia Artificial (IA) ha pasado de ser un "software" a convertirse en infraestructura. No es algo que usamos, es el entorno en el que ahora operamos.

Tecnología Tradicional
(Software como Herramienta)

Inteligencia Artificial
(IA como Infraestructura)

PASIVA

Espera una orden directa para actuar.
Es un instrumento estático.

ACTIVA

Proactiva, capaz de anticipar, aprender y sugerir sin comandos rígidos.

ESPECÍFICA

Diseñada para una tarea única (ej. una hoja de cálculo, un editor de texto).

UBICUA

Presente en todo momento; atraviesa todas las áreas del negocio y la vida.

BINARIA

Entiende código lógico y sintaxis rígida.
El humano debe hablar "idioma máquina".

INTEGRADA

Opera en el lenguaje humano. El lenguaje es su "Sistema Operativo" natural.

OPERADOR

El usuario debe saber "cómo" usar la herramienta técnicamente.

DIRECTOR / COPILOTO

El humano aporta el criterio, la ética y la dirección estratégica.

ACTUALIZACIÓN MANUAL

Requiere parches y nuevas versiones instaladas por humanos.

APRENDIZAJE CONTINUO

Evoluciona y se optimiza orgánicamente mediante el procesamiento de datos.

LOS PILARES DE LA COEVOLUCIÓN HUMANO-IA

Para que las empresas y líderes alcancen resultados reales, deben dominar tres ejes fundamentales propuestos:

Adaptación Cognitiva

Entender que la IA no reemplaza al cerebro, sino que actúa como un "copiloto cognitivo".

Gestión del Capital Intelectual

El valor ya no reside en "saber cosas", sino en saber qué preguntar y cómo dirigir la infraestructura técnica.

Neurociencias Aplicadas

Utilizar el conocimiento del cerebro para reducir la resistencia al cambio y potenciar la toma de decisiones.



CICLO DE EVOLUCIÓN ESTRATÉGICA



Para implementar la IA con propósito, se propone el siguiente flujo de trabajo:

01 Comprensión

Del lenguaje como sistema operativo.

02 Integración

De la IA como infraestructura de soporte.

03 Optimización

Uso de neurociencias para potenciar el rendimiento humano.

04 Liderazgo

Toma de decisiones estratégicas basadas en Smart Data.



LA ÚLTIMA FRONTERA ES LA EDUCACIÓN

La humanidad no corre el riesgo de ser desplazada por falta de capacidad técnica, sino por delegar su pensamiento crítico sin comprender las implicaciones. La educación rediseñada desde las neurociencias es la única herramienta para preservar la autonomía y la ética en los negocios.

"La IA amplifica sesgos si se usa con inconsciencia; se convierte en genialidad cuando se usa como extensión de nuestra propia evolución."

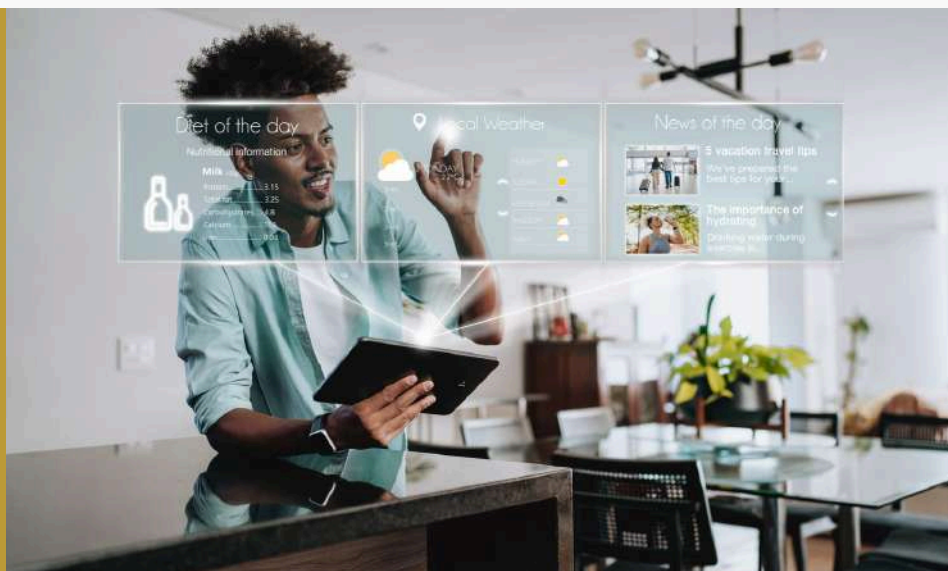
FUENTE BIBLIOGRÁFICAS

Darwin, C. (1859). *On the Origin of Species*.

Harari, Y. N. (2011). *Sapiens: A Brief History of Humankind*.

Harari, Y. N. (2015). *Homo Deus: A Brief History of Tomorrow*.

Documentos internos de *Reset Innovation Consulting Firm*.



NUESTROS PROMOTORES



ASINM
SE HACE!



"La información NO es de quien la tiene, SINO de quien sabe UTILIZAR"

ÚNETE A NUESTRA RED GLOBAL Y ASEGURA TU LUGAR EN LA VANGUARDIA.

El futuro exige Neuro-Líderes, y tú ya eres uno de ellos.

ASINM[®]
ASOCIACIÓN IBEROAMERICANA
Neuromarketing & Negocios



Speaker internacional y experto en el diseño e implementación de inteligencia artificial con base en las neurociencias, orientada a la transformación empresarial, cultural y educativa. Con más de dos décadas de experiencia, es CEO de RESET[®] Firma Consultora en Transformación e Innovación y Rector de la Universidad Anglo Hispano Mexicana (UAHM).

Creador de la red global académica y ecosistema EdTech Artesanos.ai, adoptado en Ecuador y en sistemas educativos y empresariales de Iberoamérica, incluyendo México, Panamá y República Dominicana, que concibe la IA como infraestructura cognitiva para la formación de los profesionales del futuro.



Magnus Dr. (h.c) Esteban Castillo
Socio Líder ASINM



+593 99 966 7722



www.asinm.org